



DEDICAM[®] Prothetik
Preise und Lieferzeiten

Österreich
Gültig ab Januar 2024

Prothetik, Gingivaformer und Abformpfosten

Einmalige Versandkosten: 13 € Kosten für einen Abholauftrag: 13 €		Fertigungsdienstleistung ¹		Scan & Design Service		Allgemein
Beschreibung	Einheit(en)	Preis inkl. 20 % MwSt.	Scan	Design ⁴	Lieferzeit ²	
			(pro Arbeitsmodell 12 €)	(pro Element 33,60 €)		
Mehraufwand wird mit 1,20 € / Minute berechnet ⁵					zzgl. bis zu 2 Tage für Scan & Design Erstellung	
Kunststoff (Telio® CAD)						
Anatomisch, Krone oder Brücke	1 Element	21,60 €	12,00 €	33,60 €	2 Arbeitstage ¹⁹	
Implantatbrücke ⁷ für Titanbasen	1 Element	28,80 €	12,00 €	33,60 €	2 Arbeitstage	
Gingivastrukturanteil	1 Element	5,40 €		33,60 € ^{11, 14}		
Krone oder Gingivaformer für Titanbasis	1 Element	43,20 €	12,00 €	33,60 €	2 Arbeitstage	
Kunststoff (PEEK)						
Gingivaformer ⁷	1 Element	70,80 €	12,00 €	33,60 €	2 Arbeitstage	
Abformpfosten für geschlossene Löffel ¹⁷	1 Element	87,60 €	12,00 €	33,60 € ¹⁸	2 Arbeitstage	
Abformpfosten für offene Löffel ¹⁷	1 Element	84,00 €	12,00 €	33,60 € ¹⁸	2 Arbeitstage	
CoCr-Legierung						
Gerüst oder anatomisch, Krone oder Brücke	1 Element	34,80 €	12,00 €	33,60 €	2/3 Arbeitstage ^{16,19}	
Primärteil für Doppelkronen	1 Element	70,80 €	12,00 €	33,60 €	2 Arbeitstage ¹⁹	
Implantatbrücke mit 2 Elementen, feingefräst ^{7,9}	2 Elemente	228,00 €	12,00 €	67,20 €	3/5 Arbeitstage ³	
Implantatbrücke mit 3 Elementen, feingefräst ^{7,9}	3 Elemente	336,00 €	12,00 €	100,80 €	3/5 Arbeitstage ³	
Implantatbrücke mit 4 Elementen, feingefräst ^{7,9}	4 Elemente	439,20 €	12,00 €	134,40 €	3/5 Arbeitstage ³	
Implantatbrücke mit 5 Elementen, feingefräst ^{7,9}	5 Elemente	538,80 €	12,00 €	168,00 €	3/5 Arbeitstage ³	
Implantatbrücke mit 6 Elementen, feingefräst ^{7,9}	6 Elemente	637,20 €	12,00 €	201,60 €	3/5 Arbeitstage ³	
Implantatbrücke mit 7 Elementen, feingefräst ^{7,9}	7 Elemente	726,00 €	12,00 €	235,20 €	3/5 Arbeitstage ³	
Implantatbrücke mit 8 Elementen, feingefräst ^{7,9}	8 Elemente	825,60 €	12,00 €	268,80 €	3/5 Arbeitstage ³	
Implantatbrücke mit 9 Elementen, feingefräst ^{7,9}	9 Elemente	897,60 €	12,00 €	268,80 €	3/5 Arbeitstage ³	
Implantatbrücke mit 10 Elementen, feingefräst ^{7,9}	10 Elemente	978,00 €	12,00 €	268,80 €	3/5 Arbeitstage ³	
Implantatbrücke mit 11 Elementen, feingefräst ^{7,9}	11 Elemente	1.066,80 €	12,00 €	268,80 €	3/5 Arbeitstage ³	
Implantatbrücke mit 12 Elementen, feingefräst ^{7,9}	12 Elemente	1.129,20 €	12,00 €	268,80 €	3/5 Arbeitstage ³	
Implantatbrücke mit 13 Elementen, feingefräst ^{7,9}	13 Elemente	1.200,00 €	12,00 €	268,80 €	3/5 Arbeitstage ³	
Implantatbrücke mit 14 Elementen, feingefräst ^{7,9}	14 Elemente	1.266,00 €	12,00 €	268,80 €	3/5 Arbeitstage ³	
Implantatbrücke mit 15 Elementen, feingefräst ^{7,9}	15 Elemente	1.333,20 €	12,00 €	268,80 €	3/5 Arbeitstage ³	
Implantatbrücke mit 16 Elementen, feingefräst ^{7,9}	16 Elemente	1.338,00 €	12,00 €	268,80 €	3/5 Arbeitstage ³	
Steg/Implantatbasisstruktur auf 2 Implantate, feingefräst ^{6,7,9}	2 Implantate	394,80 €	12,00 €	67,20 €	3/5 Arbeitstage ³	
Steg/Implantatbasisstruktur auf 3 Implantate, feingefräst ^{6,7,9}	3 Implantate	574,80 €	12,00 €	100,80 €	3/5 Arbeitstage ³	
Steg/Implantatbasisstruktur auf 4 Implantate, feingefräst ^{6,7,9}	4 Implantate	742,80 €	12,00 €	134,40 €	3/5 Arbeitstage ³	
Steg/Implantatbasisstruktur auf 5 Implantate, feingefräst ^{6,7,9}	5 Implantate	901,20 €	12,00 €	134,40 €	3/5 Arbeitstage ³	
Steg/Implantatbasisstruktur auf 6 Implantate, feingefräst ^{6,7,9}	6 Implantate	1.048,80 €	12,00 €	134,40 €	3/5 Arbeitstage ³	
Steg/Implantatbasisstruktur auf 7 Implantate, feingefräst ^{6,7,9}	7 Implantate	1.186,80 €	12,00 €	134,40 €	3/5 Arbeitstage ³	
Steg/Implantatbasisstruktur auf 8 Implantate, feingefräst ^{6,7,9}	8 Implantate	1.315,20 €	12,00 €	134,40 €	3/5 Arbeitstage ³	
Steg/Implantatbasisstruktur auf 9 Implantate, feingefräst ^{6,7,9}	9 Implantate	1.436,40 €	12,00 €	134,40 €	3/5 Arbeitstage ³	
Steg/Implantatbasisstruktur auf 10 Implantate, feingefräst ^{6,7,9}	10 Implantate	1.548,00 €	12,00 €	134,40 €	3/5 Arbeitstage ³	
Steg auf 2 Implantate, poliert ^{6,7,9}	2 Implantate	420,00 €	12,00 €	67,20 €	3/5 Arbeitstage ³	
Steg auf 3 Implantate, poliert ^{6,7,9}	3 Implantate	612,00 €	12,00 €	100,80 €	3/5 Arbeitstage ³	
Steg auf 4 Implantate, poliert ^{6,7,9}	4 Implantate	792,00 €	12,00 €	134,40 €	3/5 Arbeitstage ³	
Steg auf 5 Implantate, poliert ^{6,7,9}	5 Implantate	960,00 €	12,00 €	134,40 €	3/5 Arbeitstage ³	
Steg auf 6 Implantate, poliert ^{6,7,9}	6 Implantate	1.117,20 €	12,00 €	134,40 €	3/5 Arbeitstage ³	
Steg auf 7 Implantate, poliert ^{6,7,9}	7 Implantate	1.266,00 €	12,00 €	134,40 €	3/5 Arbeitstage ³	
Steg auf 8 Implantate, poliert ^{6,7,9}	8 Implantate	1.402,80 €	12,00 €	134,40 €	3/5 Arbeitstage ³	
Steg auf 9 Implantate, poliert ^{6,7,9}	9 Implantate	1.531,20 €	12,00 €	134,40 €	3/5 Arbeitstage ³	
Steg auf 10 Implantate, poliert ^{6,7,9}	10 Implantate	1.651,20 €	12,00 €	134,40 €	3/5 Arbeitstage ³	
Stegüberwurf ¹²	1 Element	957,60 €	12,00 €	67,20 €	4 Arbeitstage	

Einmalige Versandkosten: 13 € Kosten für einen Abholauftrag: 13 €		Fertigungsdienstleistung ¹		Scan & Design Service		Allgemein
Beschreibung	Einheit(en)	Preis inkl. 20 % MwSt.	Scan (pro Arbeitsmodell 12 €)	Design ⁴ (pro Element 33,60 €)	Lieferzeit ²	
			Mehraufwand wird mit 1,20 € / Minute berechnet ⁵		zzgl. bis zu 2 Tage für Scan & Design Erstellung	
Titanlegierung						
Gerüst oder anatomisch, Krone oder Brücke	1 Element	31,80 €	12,00 €	33,60 €	2/3 Arbeitstage ^{16,19}	
Primärteil für Doppelkronen	1 Element	67,20 €	12,00 €	33,60 €	2 Arbeitstage ¹⁹	
Gingivaformer, feingefräst ⁷	1 Element	133,20 €	12,00 €	33,60 €	2 Arbeitstage ¹⁹	
Gingivaformer, poliert ⁷	1 Element	145,20 €	12,00 €	33,60 €	2 Arbeitstage ¹⁹	
Abutment, feingefräst ⁷	1 Element	133,20 €	12,00 €	33,60 € ¹⁵	2 Arbeitstage ¹⁹	
Abutment, poliert ⁷	1 Element	145,20 €	12,00 €	33,60 € ¹⁵	2 Arbeitstage ¹⁹	
Implantatbrücke mit 2 Elementen, feingefräst ^{7,9}	2 Elemente	199,20 €	12,00 €	67,20 €	3/5 Arbeitstage ³	
Implantatbrücke mit 3 Elementen, feingefräst ^{7,9}	3 Elemente	294,00 €	12,00 €	100,80 €	3/5 Arbeitstage ³	
Implantatbrücke mit 4 Elementen, feingefräst ^{7,9}	4 Elemente	385,20 €	12,00 €	134,40 €	3/5 Arbeitstage ³	
Implantatbrücke mit 5 Elementen, feingefräst ^{7,9}	5 Elemente	472,80 €	12,00 €	168,00 €	3/5 Arbeitstage ³	
Implantatbrücke mit 6 Elementen, feingefräst ^{7,9}	6 Elemente	556,80 €	12,00 €	201,60 €	3/5 Arbeitstage ³	
Implantatbrücke mit 7 Elementen, feingefräst ^{7,9}	7 Elemente	638,40 €	12,00 €	235,20 €	3/5 Arbeitstage ³	
Implantatbrücke mit 8 Elementen, feingefräst ^{7,9}	8 Elemente	716,40 €	12,00 €	268,80 €	3/5 Arbeitstage ³	
Implantatbrücke mit 9 Elementen, feingefräst ^{7,9}	9 Elemente	792,00 €	12,00 €	268,80 €	3/5 Arbeitstage ³	
Implantatbrücke mit 10 Elementen, feingefräst ^{7,9}	10 Elemente	864,00 €	12,00 €	268,80 €	3/5 Arbeitstage ³	
Implantatbrücke mit 11 Elementen, feingefräst ^{7,9}	11 Elemente	933,60 €	12,00 €	268,80 €	3/5 Arbeitstage ³	
Implantatbrücke mit 12 Elementen, feingefräst ^{7,9}	12 Elemente	1.000,80 €	12,00 €	268,80 €	3/5 Arbeitstage ³	
Implantatbrücke mit 13 Elementen, feingefräst ^{7,9}	13 Elemente	1.065,60 €	12,00 €	268,80 €	3/5 Arbeitstage ³	
Implantatbrücke mit 14 Elementen, feingefräst ^{7,9}	14 Elemente	1.119,60 €	12,00 €	268,80 €	3/5 Arbeitstage ³	
Implantatbrücke mit 15 Elementen, feingefräst ^{7,9}	15 Elemente	1.185,60 €	12,00 €	268,80 €	3/5 Arbeitstage ³	
Implantatbrücke mit 16 Elementen, feingefräst ^{7,9}	16 Elemente	1.242,00 €	12,00 €	268,80 €	3/5 Arbeitstage ³	
Steg/Implantatbasisstruktur auf 2 Implantate, feingefräst ^{6,7,9}	2 Implantate	375,60 €	12,00 €	67,20 €	3/5 Arbeitstage ³	
Steg/Implantatbasisstruktur auf 3 Implantate, feingefräst ^{6,7,9}	3 Implantate	541,20 €	12,00 €	100,80 €	3/5 Arbeitstage ³	
Steg/Implantatbasisstruktur auf 4 Implantate, feingefräst ^{6,7,9}	4 Implantate	692,40 €	12,00 €	134,40 €	3/5 Arbeitstage ³	
Steg/Implantatbasisstruktur auf 5 Implantate, feingefräst ^{6,7,9}	5 Implantate	831,60 €	12,00 €	134,40 €	3/5 Arbeitstage ³	
Steg/Implantatbasisstruktur auf 6 Implantate, feingefräst ^{6,7,9}	6 Implantate	957,60 €	12,00 €	134,40 €	3/5 Arbeitstage ³	
Steg/Implantatbasisstruktur auf 7 Implantate, feingefräst ^{6,7,9}	7 Implantate	1.072,80 €	12,00 €	134,40 €	3/5 Arbeitstage ³	
Steg/Implantatbasisstruktur auf 8 Implantate, feingefräst ^{6,7,9}	8 Implantate	1.177,20 €	12,00 €	134,40 €	3/5 Arbeitstage ³	
Steg/Implantatbasisstruktur auf 9 Implantate, feingefräst ^{6,7,9}	9 Implantate	1.270,80 €	12,00 €	134,40 €	3/5 Arbeitstage ³	
Steg/Implantatbasisstruktur auf 10 Implantate, feingefräst ^{6,7,9}	10 Implantate	1.354,80 €	12,00 €	134,40 €	3/5 Arbeitstage ³	
Steg auf 2 Implantate, poliert ^{6,7,9}	2 Implantate	402,00 €	12,00 €	67,20 €	3/5 Arbeitstage ³	
Steg auf 3 Implantate, poliert ^{6,7,9}	3 Implantate	578,40 €	12,00 €	100,80 €	3/5 Arbeitstage ³	
Steg auf 4 Implantate, poliert ^{6,7,9}	4 Implantate	741,60 €	12,00 €	134,40 €	3/5 Arbeitstage ³	
Steg auf 5 Implantate, poliert ^{6,7,9}	5 Implantate	889,20 €	12,00 €	134,40 €	3/5 Arbeitstage ³	
Steg auf 6 Implantate, poliert ^{6,7,9}	6 Implantate	1.023,60 €	12,00 €	134,40 €	3/5 Arbeitstage ³	
Steg auf 7 Implantate, poliert ^{6,7,9}	7 Implantate	1.146,00 €	12,00 €	134,40 €	3/5 Arbeitstage ³	
Steg auf 8 Implantate, poliert ^{6,7,9}	8 Implantate	1.257,60 €	12,00 €	134,40 €	3/5 Arbeitstage ³	
Steg auf 9 Implantate, poliert ^{6,7,9}	9 Implantate	1.357,20 €	12,00 €	134,40 €	3/5 Arbeitstage ³	
Steg auf 10 Implantate, poliert ^{6,7,9}	10 Implantate	1.448,40 €	12,00 €	134,40 €	3/5 Arbeitstage ³	
Stegüberwurf ¹²	1 Element	957,60 €	12,00 €	67,20 €	4 Arbeitstage	
Zirkonoxid						
Gingivaformer, poliert, für CERALOG® Hexalobe Implantat ¹⁰	1 Element	271,20 €	12,00 €	33,60 €	5 Arbeitstage	
Abutment, poliert, für CERALOG® Hexalobe Implantat ¹⁰	1 Element	271,20 €	12,00 €	33,60 € ¹⁵	5 Arbeitstage	

Prothetik und Zubehör

Einmalige Versandkosten: 13 € Kosten für einen Abholauftrag: 13 €		Fertigungsdienstleistung ¹		Scan & Design Service		Allgemein
Beschreibung	Einheit(en)	Preis inkl. 20 % MwSt.		Scan (pro Arbeitsmodell 12 €)	Design ⁴ (pro Element 33,60 €)	Lieferzeit ²
				Mehraufwand wird mit 1,20 € / Minute berechnet ⁵		zzgl. bis zu 2 Tage für Scan & Design Erstellung
Zirkonoxid (IPS e.max® ZirCAD)						
		MO, LT oder MT	MT Multi			
Gerüst oder anatomisch, Krone oder Brücke	1 Element	58,80 €	73,20 €	12,00 €	33,60 €	2/3 Arbeitstage ⁸
Implantatbrücke ⁷ mit 2 Elementen für Titanbasen	2 Elemente	160,80 €	187,20 €	12,00 €	67,20 €	3 Arbeitstage
Implantatbrücke ⁷ mit 3 Elementen für Titanbasen	3 Elemente	238,80 €	277,20 €	12,00 €	100,80 €	3 Arbeitstage
Implantatbrücke ⁷ mit 4 Elementen für Titanbasen	4 Elemente	315,60 €		12,00 €	134,40 €	3 Arbeitstage
Implantatbrücke ⁷ mit 5 Elementen für Titanbasen	5 Elemente	390,00 €		12,00 €	168,00 €	3 Arbeitstage
Implantatbrücke ⁷ mit 6 Elementen für Titanbasen	6 Elemente	463,20 €		12,00 €	201,60 €	3 Arbeitstage
Implantatbrücke ⁷ mit 7 Elementen für Titanbasen	7 Elemente	535,20 €		12,00 €	235,20 €	3 Arbeitstage
Implantatbrücke ⁷ mit 8 Elementen für Titanbasen	8 Elemente	606,00 €		12,00 €	268,80 €	3 Arbeitstage
Implantatbrücke ⁷ mit 9 Elementen für Titanbasen	9 Elemente	674,40 €		12,00 €	268,80 €	3 Arbeitstage
Implantatbrücke ⁷ mit 10 Elementen für Titanbasen	10 Elemente	741,60 €		12,00 €	268,80 €	3 Arbeitstage
Implantatbrücke ⁷ mit 11 Elementen für Titanbasen	11 Elemente	807,60 €		12,00 €	268,80 €	3 Arbeitstage
Implantatbrücke ⁷ mit 12 Elementen für Titanbasen	12 Elemente	872,40 €		12,00 €	268,80 €	3 Arbeitstage
Implantatbrücke ⁷ mit 13 Elementen für Titanbasen	13 Elemente	936,00 €		12,00 €	268,80 €	3 Arbeitstage
Implantatbrücke ⁷ mit 14 Elementen für Titanbasen	14 Elemente	998,40 €		12,00 €	268,80 €	3 Arbeitstage
Implantatbrücke ⁷ mit 15 Elementen für Titanbasen	15 Elemente	1.059,60 €		12,00 €	268,80 €	3 Arbeitstage
Implantatbrücke ⁷ mit 16 Elementen für Titanbasen	16 Elemente	1.118,40 €		12,00 €	268,80 €	3 Arbeitstage
Gingivastrukturannteil	1 Element	5,40 €	5,40 €		33,60 € ^{11,14}	
Mesostruktur für Titanbasis	1 Element	81,60 €		12,00 €	33,60 € ¹⁵	2 Arbeitstage
Krone für Titanbasis	1 Element	104,40 €	111,60 €	12,00 €	33,60 €	2 Arbeitstage
Lithium-Disilikat Glaskeramik (IPS e.max® CAD)						
Krone, Kronengerüst oder anatomische Brücke	1 Element		72,00 €	12,00 €	33,60 €	2 Arbeitstage
Veneer, Inlay, Onlay	1 Element		72,00 €	12,00 €	33,60 €	2 Arbeitstage
Krone für Titanbasis	1 Element		109,20 €	12,00 €	33,60 €	2 Arbeitstage
Glaskeramik, leuzitverstärkt (IPS Empress® CAD)						
		LT oder HT	Multi			
Krone oder Kronengerüst	1 Element	64,80 €	75,60 €	12,00 €	33,60 €	2 Arbeitstage
Veneer, Inlay, Onlay	1 Element	64,80 €	75,60 €	12,00 €	33,60 €	2 Arbeitstage
Attachments						
Preci-Horix® oder Preci-Vertex® Patrizze	1 Element		40,80 €		33,60 € ¹¹	
Gewindebohrung M1.4 oder M2.0	1 Element		40,80 €		33,60 € ¹¹	
Aufnahme (Primärteil) für MK1 Attachment	1 Element		54,00 €		33,60 € ¹¹	
Interlock mit Umlauf und Preci-Vertex® Patrizze	1 Element		46,80 €		33,60 € ¹¹	

¹ Auf Basis der Zusendung von Konstruktionsdateien

² Bei Eingang fehlerfreier Daten bzw. des Modells bis 12 Uhr.

Tag der Anlieferung wird nicht als Arbeitstag gezählt.

Beispiele bei Datenauftrag/Modelleingang am Montag bis 12 Uhr:

Titanabutment: Anlieferung am Mittwoch*

Steg/Brücke/Implantatbasisstruktur für Titanbasen: Anlieferung am Donnerstag*

Steg/Brücke/Implantatbasisstruktur auf Implantatschulter: Anlieferung am Donnerstag

(bei Verzicht auf Modellvermessung) oder am darauf folgenden Montag (bei Modellvermessung)*

* bis 14 Uhr, abhängig von der Tourenplanung von UPS

Für den Scan & Design Service beginnen die Lieferzeiten bei Eingang der korrekten Unterlagen (Auftragsformulare, Modelle und Planungen) bis 12 Uhr und Freigabe der Konstruktion am übernächsten Arbeitstag.

³ 3 Arbeitstage bei Verzicht auf die Modellvermessung bei Camlog. Hierdurch entfällt die Passungsgarantie!

5 Arbeitstage bei Wahl der Modellvermessung und nach Eingang des fehlerfreien Meistermodells bei Camlog.

Stege, Implantatbasisstrukturen und Brücken ausschließlich auf Titanbasen erfordern kein Zusenden des Meistermodells und haben eine Lieferzeit von 3 Arbeitstagen.

⁴ Beinhaltet bis zu zwei Designänderungen, bei vielgliedrigen Brücken werden max. 8 Elemente, bei Stegen und Implantatbasisstrukturen max. 4 Implantate berechnet.

⁵ Zahntechnischer Mehraufwand (optional nach Absprache), wenn die Modelle nicht den Vorbereitungsrichtlinien entsprechen.

⁶ Lieferbare Stegprofile: Parallel; Konisch, rund; Konisch 2°, 4°, 6°; Hader*; Dolder U-Form; Dolder ovoid

⁷ Elemente auf Titanbasen von Camlog und BioHorizons® werden mit der Titanbasis, inkl. Abutmentschraube und ggf. Klebehilfe geliefert (Exklusivpreis). Elemente auf Implantatschulter werden mit einer Abutmentschraube geliefert (Inklusivpreis).

Elemente auf CAMLOG® bzw. CONELOG® Stegaufbauten oder Multi-Unit Abutments werden mit einer Prothetikschrabe geliefert (Exklusivpreis).

Elemente auf CAMLOG® bzw. CONELOG® Stegaufbauten mit Klebebasis werden mit einer Prothetikschrabe und Titanklebebasis „Passive-Fit“ geliefert (Exklusivpreis).

Elemente auf BioHorizons® Multi-Unit Abutments mit Titan-Abdruckpfosten oder Abdruckpfosten für Passive-Fit-Technik werden mit den Pfosten geliefert (Exklusivpreis).

Zubehör		
Beschreibung	Anzahl	Preis inkl. 20 % MwSt.
Titanbasen und Aufbauten		
CAMLOG® und CONELOG® Titanbasis CAD/CAM	1 Stück	112,00 €
iSy® Titanbasis CAD/CAM	1 Stück	79,00 €
BioHorizons® Internal Hybridtitanbasis	1 Stück	92,00 €
BioHorizons® Titan Abdruckpfosten für Multi-unit Abutment	1 Stück	52,00 €
BioHorizons® Abdruckpfosten für Passive-Fit-Technik für Multi-unit Abutments	1 Stück	79,00 €
Titankleebasis „Passive-Fit“ für CAMLOG® und CONELOG® Stegaufbauten	1 Stück	33,00 €
Titankappe ohne Retention für CAMLOG® und CONELOG® Stegaufbauten	1 Stück	64,00 €
CAMLOG® und CONELOG® Stegaufbau, gerade	1 Stück	89,00 €
CAMLOG® und CONELOG® Stegaufbau, abgewinkelt	1 Stück	168,00 €
Schrauben		
Prothetikschrabe für CAMLOG® und CONELOG® Stegaufbau	1 Stück	16,00 €
Prothetikschrabe für Nobel Biocare® Multi-Unit Abutments	1 Stück	19,00 €
BioHorizons® Prothetikschrabe für Multi-unit Abutments, regulär	5 Stück	107,00 € ¹³
CAMLOG®, CONELOG®, CERALOG® oder iSy® Abutmentschrabe	1 Stück	16,00 €
CERALOG® Abutmentschrabe, aus Holisticor	1 Stück	59,00 €
BioHorizons® Tapered Internal Abutmentschrabe	1 Stück	27,00 €
BioHorizons® Abutmentschrabe für Multi-unit Abutments	1 Stück	27,00 €
Abutmentschrabe kompatibel mit Implantatsystemen von Nobel Biocare® (unbeschichtet / beschichtet)	1 Stück	16,00 / 19,00 €
Abutmentschrabe kompatibel mit Implantatsystemen von Biomet® 3i	1 Stück	19,00 €
Abutmentschrabe kompatibel mit Implantatsystemen von Straumann®	1 Stück	16,00 €
Abutmentschrabe kompatibel mit Implantatsystemen von Dentsply® Implants	1 Stück	16,00 €
Abutmentschrabe kompatibel mit Implantatsystemen von Zimmer® Dental	1 Stück	16,00 €
Scankörper		
CAMLOG®, CONELOG® oder CERALOG® Scankörper, bzw. Scankappe für Stegaufbau	1 Stück	46,00 €
iSy® Scankörper	1 Stück	39,00 €
BioHorizons® Internal Scankörper mit Einrastfunktion	1 Stück	45,00 €
Scankörper für weitere Implantatsysteme und Multi-Unit Abutments	1 Stück	65,00 €
Schraubendreher für Scankörper für weitere Implantatsysteme	1 Stück	65,00 €
Implantat- / Stegaufbauanaloge		
CAMLOG®/CONELOG® Implantatanalog	1 / 3 Stück	24,00 / 68,00 €
CERALOG® Hexalobe Implantatanalog, aus Zirkonoxid	1 Stück	43,00 €
iSy® Implantatanalog	1 Stück	23,00 €
DIM Analog kompatibel zu CAMLOG®, CONELOG®, iSy® und weiteren Systemen	1 Stück	31,00 €
BioHorizons® Internal Implantatanalog	1 Stück	27,00 €
CAMLOG®/CONELOG® Steg-Implantatanalog	1 Stück	35,00 €
Locator®		
Locator® Aufbau mit Gewinde M2.0	2 Stück	165,00 €
Locator® Laborset für Stege	2 Stück	72,00 €
Locator® Platzhalter/Doublierhilfsteil	4 Stück	30,00 €
Locator® Verarbeitungseinsatz gelb, ohne Resilienz	4 Stück	27,00 €

⁸ 2 Arbeitstage bei 1 bis 4 Elementen

⁹ Auf Implantatschulter oder für Titanbasen

¹⁰ Titan- (16,00 €) oder Goldschraube (59,00 €) werden mit dem Abutment/Gingivaformer geliefert (Exklusivpreis).

¹¹ Designkosten für Attachments und Gingivastrukturanteilen entfallen bei einer Brücke mit mind. 8 Elementen oder einem Steg auf mind. 4 Implantaten.

¹² Maximal vier Aufnahmen für Preci-Matrizen indiziert; Preis ist inkl. Aufnahmen für Halteelemente

¹³ Preis gilt für separate Nachbestellungen. Bei Lieferung zusammen mit dem Steg / der Brücke / Implantatbasisstruktur: 52,80 €

¹⁴ Designkosten entfallen für die ersten beiden Elemente

¹⁵ Designkosten reduzieren sich beim File-Splitting auf 18,00 €

¹⁶ 3 Arbeitstage für Brücken beim File-Splitting

¹⁷ Abformpfosten werden mit einer Abformpfostenschraube, Abformpfosten für geschlossene Löffel zudem mit einer Repositionshilfe geliefert (Inklusivpreis)

¹⁸ Entfällt bei gleichzeitiger Beauftragung eines formgleichen Gingivaformers

¹⁹ Reduzierung um ein Tag über Expressfertigung nach Rücksprache mit Camlog möglich. Aufpreis hierfür: 30,00 € je Struktur. Gilt bei Brücken bis max. 3 Glieder

Datenmanagement

Beschreibung	Preis inkl. 20 % MwSt.	Lieferzeit ¹
Konvertierung von Scandaten in ein offenes STL-Format (pro Fall; wird nur angerechnet, wenn die Daten nicht bei Camlog weiterverarbeitet werden)	36,00 €	1 Arbeitstag
Export von Design- oder Implantatplanungsdaten	36,00 €	1 Arbeitstag

Kiefermodelle²

Einmalige Versandkosten: 13 €		
Beschreibung	Preis ^{4,5,6} inkl. 20 % MwSt.	Lieferzeit
Dentalmodell, Unter- und Oberkieferquadrant	28,80 € ⁸	2 Arbeitstage ³
Dentalmodell, Unter- und Oberkiefer, komplett	38,40 € ^{7,8}	2 Arbeitstage ³
Zusatzmodell	15,00 €	2 Arbeitstage ³
Stumpf / Präparation	3,60 €	2 Arbeitstage ³
Steckplatz für Implantatanalog	2,40 €	2 Arbeitstage ³
Gingivamaske, Segment	14,40 €	2 Arbeitstage ³
Gingivamaske, Quadrant	23,40 €	2 Arbeitstage ³
Gingivamaske, kompletter Kiefer	30,60 €	2 Arbeitstage ³
KFO-Modell Oberkiefer, mit Sockel	31,80 € ⁸	2 Arbeitstage ³
KFO-Modell Unterkiefer, mit Sockel	31,80 € ⁸	2 Arbeitstage ³
KFO-Modell Ober- und Unterkiefer, mit Sockel	59,40 € ⁸	2 Arbeitstage ³
KFO-Modell Oberkiefer	24,60 € ⁸	2 Arbeitstage ³
KFO-Modell Unterkiefer	24,60 € ⁸	2 Arbeitstage ³
KFO-Modell Ober- und Unterkiefer	46,80 € ⁸	2 Arbeitstage ³

¹ Bei Dateneingang vor 12 Uhr am gleichen Tag, nach 12 Uhr am nächsten Arbeitstag

² Leistung wird durch Innovation MediTech GmbH, D-Unna erbracht

³ Bei Eingang fehlerfreier Daten bis 11 Uhr. Tag der Anlieferung wird nicht als Arbeitstag gezählt

⁴ Ggf. zzgl. Designkosten von 33,60 € pro Modell bei Aufträgen über den DEDICAM Scan & Design Service

⁵ Ggf. zzgl. zahntechnischen Mehraufwands von 1,20 € pro Minute zum Erhöhen unzureichender Datenqualität durch den DEDICAM Scan & Design Service

⁶ Ggf. zzgl. Kosten für Implantatanalogue

⁷ Ggf. zzgl. Kosten für einen Palatinalanteil von 6,00 €

⁸ Falls keine Patientenkenntung angebracht ist, zzgl. Kosten von 2,40 €

Weitere Informationen zu DEDICAM sowie unserem Produktkatalog finden Sie online unter:
www.alltecdental.at/cadcam

Hinweis auf eingetragene Marken: Biomet® ist eine eingetragene Marke der Biomet 3i, LLC, U.S.A. Dentsply® ist eine eingetragene Marke der Dentsply IH AB, Schweden. BioHorizons® ist eine eingetragene Marke der BioHorizons Implant Systems, Inc., U.S.A. IPS e.max®, IPS Empress® und Telio® sind eingetragene Marken der Ivoclar Vivadent AG, Liechtenstein. Nobel Biocare® ist eine eingetragene Marke der NOBEL BIOCARE AB, Schweden. Straumann® ist eine eingetragene Marke der Straumann Holding AG, Schweiz. ZIMMER® ist eine eingetragene Marke der Zimmer, Inc., U.S.A. Preci-Horix® und Preci-Vertix® sind eingetragene Marken der Alphadent N.V., Belgien. Locator® ist eine eingetragene Marke der Zest IP Holdings, LLC, U.S.A. Hader® ist eine eingetragene Marke der H. HADER S. A., Schweiz.

Mit Erscheinen eines neuen Katalogs/Preisliste werden alle früheren Kataloge oder Preislisten ungültig. Alle Preise verstehen sich inkl. 20 % MwSt. und zzgl. Versand. Es gelten die Allgemeinen Geschäftsbedingungen der Alltec Dental GmbH.

patient28PRO

Schützt Ihre Implantatversorgung

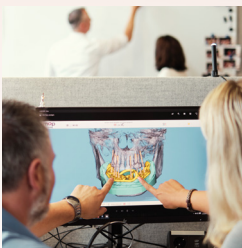
Eine gute Garantie macht keine halben Sachen.

Mit patient28PRO gibt Camlog im Falle eines Implantatverlustes ein einzigartiges Garantieverprechen, von dem das gesamte behandelnde Team profitiert – Chirurg, Prothetiker und Zahntechniker. Unabhängig von der Ursache werden bis zu fünf Jahre nach der Implantation alle systemischen Bauteile, die zur Neuversorgung benötigt werden, kostenfrei ersetzt – sofern bei der Versorgung original Camlog Produkte verwendet wurden. Dies umfasst auch die individuell gefertigten DEDICAM Produkte.

Das behandelnde Team wird im Garantiefall wahlweise und kostenfrei auch mit den Dienstleistungen des Scan & Design Services unterstützt. Sogar der Implantat-Planungsservice und das Guide System sind enthalten, wenn diese DEDICAM Leistungen bereits bei der Erst-OP zum Einsatz gekommen sind.

Weitere Informationen zur Garantie finden Sie unter
www.alltecdental.at/patient28pro

So erreichen Sie uns:



Implantat-Planungsservice

Mo.–Do. 8.00 Uhr bis 17.30 Uhr
Fr. 8.00 Uhr bis 17.00 Uhr
Telefon +49 7044 9445-820
Fax +49 7044 9445-11850
E-Mail dedicam.guide@camlog.com



Scan & Design Service

Mo.–Fr. 8.00 Uhr bis 17.00 Uhr
Telefon +49 7044 9445-850
Fax +49 7044 9445-11850
E-Mail dedicam.scandesign@camlog.com



Technischer Service

Mo.–Do. 8.00 Uhr bis 17.30 Uhr
Fr. 8.00 Uhr bis 17.00 Uhr
Telefon +49 7044 9445-800
E-Mail dedicam.cad@camlog.com

Um Ihre Anliegen schnellstmöglich bearbeiten zu können,
teilen Sie uns bitte Ihre Kundennummer und die Auftragsnummer mit.

ALLTECDENTAL

Distributor

Alltec Dental GmbH | Schwefel 93 | 6850 Dornbirn | Österreich
info@alltecdental.at | www.alltecdental.at

Kundenservice DEDICAM

Telefon +49 744 9445-800 | dedicam.cad@camlog.com

Headquarters

CAMLOG Biotechnologies GmbH | Margarethenstr. 38 | 4053 Basel | Schweiz
Telefon +41 61 565 41 00 | Fax +41 61 565 41 01 | info@camlog.com | www.biohorizonscamlog.com

CAMLOG®, CONELOG®, CERALOG®, iSy® und DEDICAM® sind eingetragene Marken der CAMLOG Biotechnologies GmbH.
Hersteller CAMLOG®, CONELOG®, CERALOG®, iSy® und aller individualisierten DEDICAM® Produkte:
ALTATEC GmbH | Maybachstr. 5 | 71299 Wimsheim | Deutschland

Inspiring excellence in oral reconstruction

